

Skjal þetta veitir þér lykilupplýsingar um þennan sjóð. Það er ekki markaðsefni. Upplýsingarnar hjálpa þér við að skilja eðli og áhættu þess að fjárfesta í þessum sjóði. Þér er ráðlagt að lesa þær, svo þú getir tekið upplýsta ákvörðun um hvort þú ræðst í fjárfestingu.

## ÍV Kredit

### ISIN:

–ÍV Kredit, kt. 611215-9830, er rekið af ÍV sjóðum hf., dótturfélagi Íslenskra verðbréfa hf. og er fjárfestingarsjóður skv. lögum 128/2011 um verðbréfasjóði, fjárfestingarsjóði og fagfjárfestastjóði.

### Markmið og fjárfestingarstefna

#### Markmið

Stýring sjóðsins miðar að því að því að ná betri langtímaávöxtun en íslensk ríkistryggð skuldabréf.

#### Fjárfestingarstefna

Eignasafni sjóðsins er stýrt með virkum hætti innan þriggja megin fjárfestingarflokka, þ.e. skuldabréfa og víxla án ríkisábyrgðar, innlána og lausafjárstöða og fagfjárfestastjóða sem fjárfesta í skuldabréfum, víxlum eða skuldabréfatengdum verðbréfum. Stýringin byggir á því hvernig horfur varðandi mismunandi hluta fjármálamarkaðarins breytast. Eignasamsetning sjóðsins getur því breyst töluvert á milli tímabila. Sjóðurinn fjárfestir ekki í afleiðum. Sjóðurinn hefur heimildir til að fjárfesta í eftirfarandi eignaflokkum:

- Skráðum og óskráðum innlendum skuldabréfum án ábyrgðar íslenskra ríkisins.
- Innlánnum innlendra fjármálafyrirtækja.

- Innlendum fjárfestingar- og fagfjárfestastjóðum. Sjóðurinn getur eignast með óbeinum hætti hluti í afleiðum og erlendum verðbréfum.

#### Arður og ávöxtun

Sjóðurinn er uppsöfnunarsjóður, þ.e. arði og öðrum hagnaði af verðbréfaeign er bætt við höfuðstól sjóðsins.

#### Fjárfestingartímabil

Ráðlegging: Sjóður þessi gæti verið óhentugur fyrir fjárfesta sem hyggjast taka fé sitt út innan eins árs.

#### Kaup og Innlausnir

Hlutdeildarskírteini í sjóðnum eru innlausnarskyld að kröfu eigenda. Kaup eða innlausn á hlutdeildarskírteinum er möguleg alla virka daga. Beiðni sem berst fyrir kl. 14:00 ber að afgreiða tíu virkum dögum síðar (T+10).

### Áhætta og ávöxtun



1	2	3	4	5	6	7
---	---	---	---	---	---	---

- Áhættumælikvarðinn mælir áhættu vegna verðsveiflna á eignasafni sjóðsins. Mælingin byggir á sögulegum verðsveiflum þeirra eignaflokka sem sjóðurinn fjárfestir í skv. fjárfestingarstefnu.
- Lægsti áhættuflokkurinn þýðir ekki að fjárfesting sé áhættulaus.
- Sjóðurinn fjárfestir m.a. í eignaflokkum með t.t.l. háa vænta ávöxtun en að sama skapi mikið flókt á virði eigna. Því er í 3. þepi áhættukvarðans sem þýðir að eignasafns hans er líklegt til að sveiflast nokkuð í verði.
- Áhættuflokkun sjóðsins er ekki tryggð og gæti breyst.

- Ávöxtun sjóðsins í fortíð er ekki ávísun á ávöxtun í framtíð.

Áhættumælikvarðinn nær ekki yfir alla áhættuþætti sem skipt geta máli. Aðrir helstu áhættuþættir samfara fjárfestingu í sjóðnum eru:

- Lausafjáraáhætta, þ.e. aðstæður sé með þeim hætti að erfitt sé að selja eignir á viðunandi verði.
- Útlánaáhætta, þ.e. að breytingar á vaxtastigi hafa áhrif á verð eigna.
- Mótaðilaáhætta, þ.e. ef útgefandi verðbréfa greiðir ekki á gjalddaga.
- Rekstraráhætta, þ.e. ef eignir misfarast eða tapast vegna vörslu eigna.

**Nánar er fjallað um áhættu sjóðsins, þ.m.t. fleiri áhættuþætti en hér eru taldir, í útboðslýsingu sjóðsins sem nálgast má á [www.ivsjoDIR.is](http://www.ivsjoDIR.is).**

Sjóður þessi hefur hlotið staðfestingu á Íslani og heyrir undir eftirlit Fjármálaeftirlitsins.

ÍV sjóðir hf. hefur starfsleyfi á Íslandi og heyrir undir eftirlit Fjármálaeftirlitsins.

Þessar lykilupplýsingar fyrir fjárfesta voru síðast uppfærðar 23.03.2016.

## Gjöld fyrir þennan sjóð

Gjöldin sem þú greiðir eru notuð til þess að greiða kostnað við rekstur sjóðsins, þ.m.t. kostnað við markaðssetningu og dreifingu hans. Þessi gjöld skerða mögulega ávöxtun fjárfestingar þinnar.

### Eingreiðslugjöld innheimt fyrir eða eftir fjárfestingu:

Gjald við kaup: 1%

Gjald við sölu: 0%

Ofangreind gjöld eru hámarksgjöld sem gætu verið dregin af fé þínu áður en fjárfest er.

### Gjöld sem eru dregin af sjóðnum á ársgrundvelli:

Viðvarandi gjöld: 1,60%

### Gjöld dregin af sjóðnum við tilteknar aðstæður:

Árangurstengd þóknun: 0%

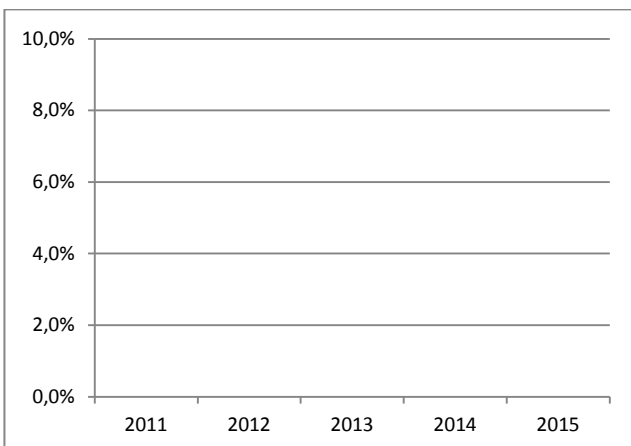
**Gjöld vegna kaupa og sölu** eru hámarksgjöld sem rekstrarfélaginu er heimilt að innheimta skv. reglum sjóðsins. Í sumum tilfellum er mögulegt að gjaldið sé lægra en upplýsingar um slík má nálgast hjá söluaðila sjóðsins.

**Viðvarandi gjöld eru áætluð þar sem um nýstofnaðan sjóð er að ræða.** Fjárhæð þeirra kann að vera breytileg frá ári til árs. Undanskilin eru:

- Viðskiptakostnaður vegna eignasafns.
- Þó skal kostnaður vegna kaupa og sölu hlutdeildarskírteina í öðrum sjóðum vera tekinn með í útreikning viðvarandi gjalda.

**Frekari upplýsingar um gjöld er að finna í útboðslýsingu sjóðsins, sem nálgast má á [www.ivsjodir.is](http://www.ivsjodir.is).**

## Fyrri árangur



Þar sem um nýstofnaðan sjóð er að ræða liggur ekki fyrir söguleg ávöxtun.

Ávöxtun í fortíð er ekki trygging fyrir ávöxtun í framtíð. Eignarhlutdeild í fjárfestingarsjóði getur aukist, rýrnað eða staðið í stað.

Við útreikning á ávöxtun er tekið tillit til gjalda og þóknana, annarra en kostnaðar vegna gengismunar.

Árangur sjóðsins er reiknaður í íslenskum krónum.

Sjóðurinn var stofnaður árið 2015.

## Hagnýtar upplýsingar

Vörslufyrirtæki sjóðsins er Íslensk verðbréf hf. Útboðslýsing, gengi, ársreikningur og hálfársuppgjör sjóðsins eru aðgengileg hjá ÍV sjóðum, [www.ivsjodir.is](http://www.ivsjodir.is).

Hagnaður af innlausn hlutdeildarskírteina sjóðsins er skattskyldur á Íslandi og fer um skattskyldu hagnaðar samkvæmt lögum um tekju- og eignarskatt nr. 90/2003. Íslensk verðbréf hf., vörslufyrirtæki rekstrarfélags sjóðsins sér um að standa skil á fjármagnstekjuskatti samkvæmt 3. gr. laga nr. 94/1996, um staðgreiðslu skatts á fjármagnstekjur. Fjármagnstekjuskattur reiknast

þegar hlutdeildarskírteini eru seld með hagnaði eða þegar tekjur eru greiddar af hlutdeildarskírteinum.

Frekari skattlagning kann að eiga sér stað hjá fjárfestum, t.d. varðandi aðila búsetta í öðrum löndum en á Íslandi. Fjárfestar sem eru í óvissu með skattalega meðferð eignarhlutdeildar í sjóðnum eru hvattir til að leita sér faglegrar ráðgjafar óháðs ráðgjafa á sviði skattamála.

ÍV sjóðir hf. ber aðeins ábyrgð á grundvelli yfirlýsinga sem koma fram í skjali þessu og eru villandi, ónákvæmar eða í ósamræmi við viðkomandi hluta útboðslýsingar sjóðsins.

Sjóður þessi hefur hlotið staðfestingu á Íslandi og heyrir undir eftirlit Fjármálaeftirlitsins.

ÍV sjóðir hf. hefur starfsleyfi á Íslandi og heyrir undir eftirlit Fjármálaeftirlitsins.

Þessar lykilupplýsingar fyrir fjárfesta voru síðast uppfærðar 23.03.2016.